



ФЕДЕРАЛЬНАЯ СЛУЖБА
ГОСУДАРСТВЕННОЙ СТАТИСТИКИ

Сведения о заработной плате работников организаций Смоленской области



январь 2023 года



ФЕДЕРАЛЬНАЯ СЛУЖБА
ГОСУДАРСТВЕННОЙ СТАТИСТИКИ

Сведения о заработной плате работников организаций Смоленской области

Территориальный орган
Федеральной службы
государственной статистики
по Смоленской области

январь 2023 года

- 01 Среднемесячная номинальная заработная плата работников организаций
- 02 Темпы роста среднемесячной заработной платы
- 03 Среднемесячная заработная плата работников по видам экономической деятельности
- 04 Среднемесячная заработная плата работников организаций (без субъектов малого предпринимательства)
- 05 Темпы роста среднемесячной заработной платы (без субъектов малого предпринимательства)
- 06 Среднемесячная заработная плата по видам экономической деятельности (без субъектов малого предпринимательства)
- 07 Муниципальные образования с наименьшей и наибольшей заработной платой
- 08 Динамика просроченной задолженности по заработной плате
- 09 Просроченная задолженность по заработной плате по видам экономической деятельности
- 10 Просроченная задолженность по заработной плате по муниципальным районам области





СРЕДНЕМЕСЯЧНАЯ НОМИНАЛЬНАЯ ЗАРАБОТНАЯ ПЛАТА РАБОТНИКОВ ОРГАНИЗАЦИЙ

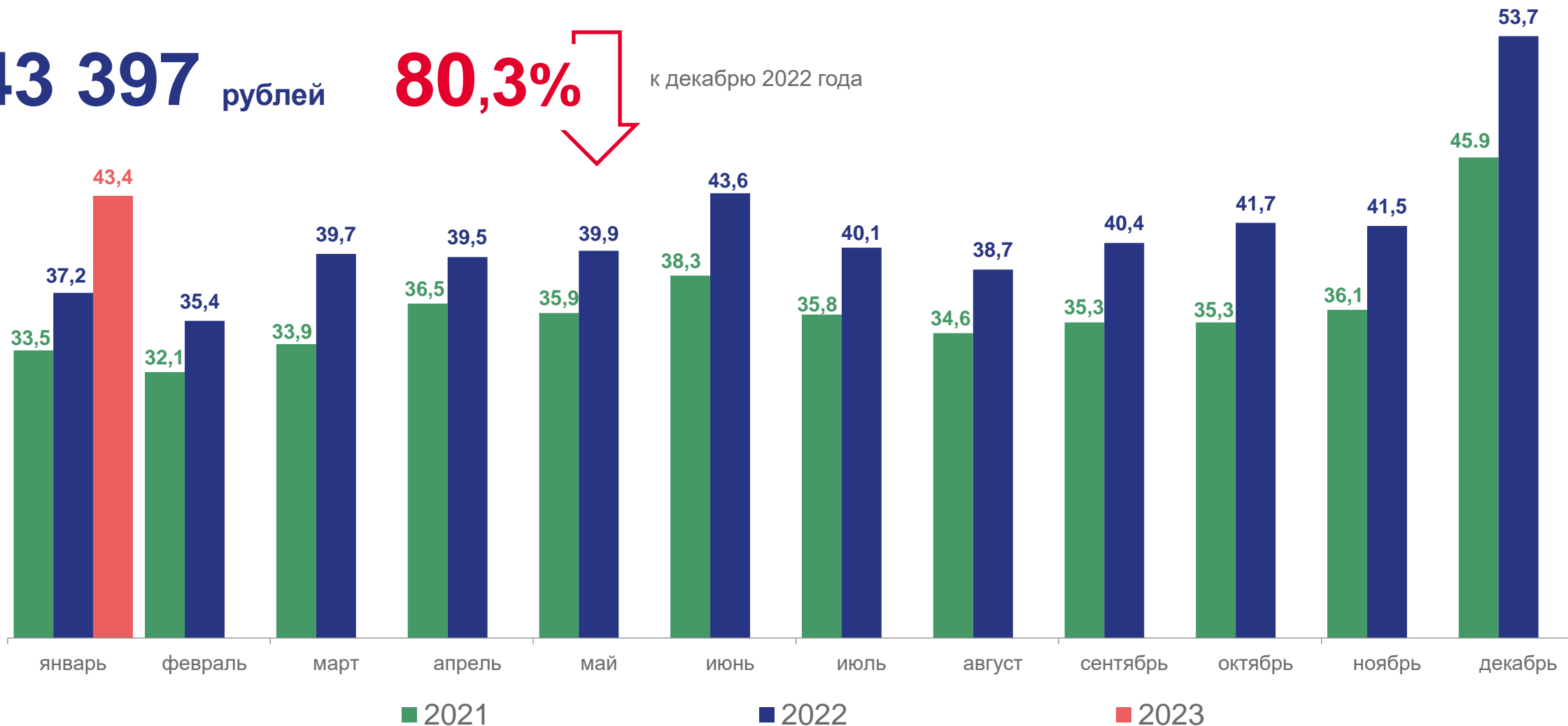
тыс. рублей

январь 2023 года

43 397 рублей

80,3%

к декабрю 2022 года





ТЕМПЫ РОСТА СРЕДНЕМЕСЯЧНОЙ ЗАРАБОТНОЙ ПЛАТЫ

январь 2023 года

в процентах к соответствующему месяцу предыдущего года

Номинальная заработная плата

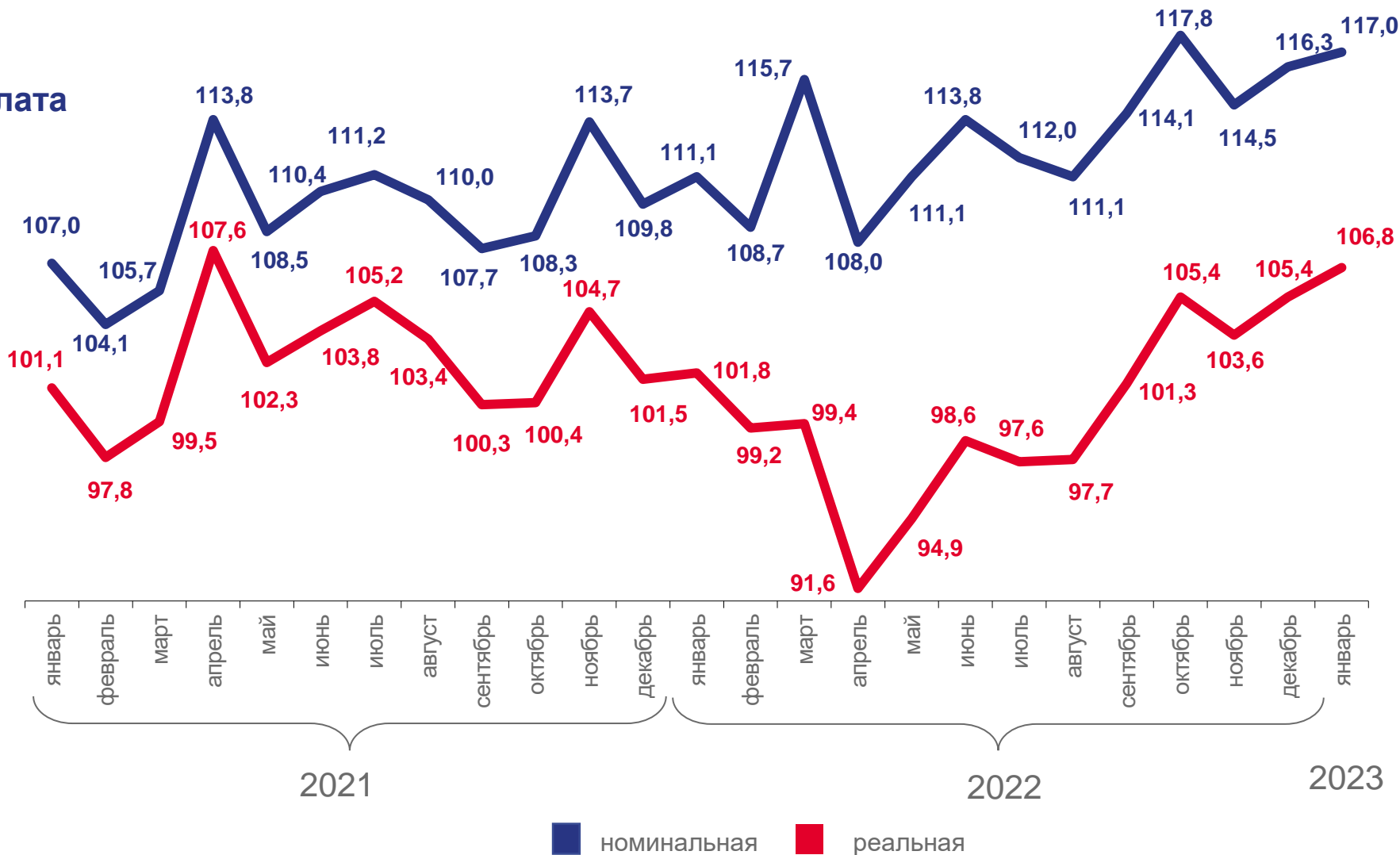
-19,7%

к декабрю 2022 года

Реальная заработная плата

-20,5%

к декабрю 2022 года





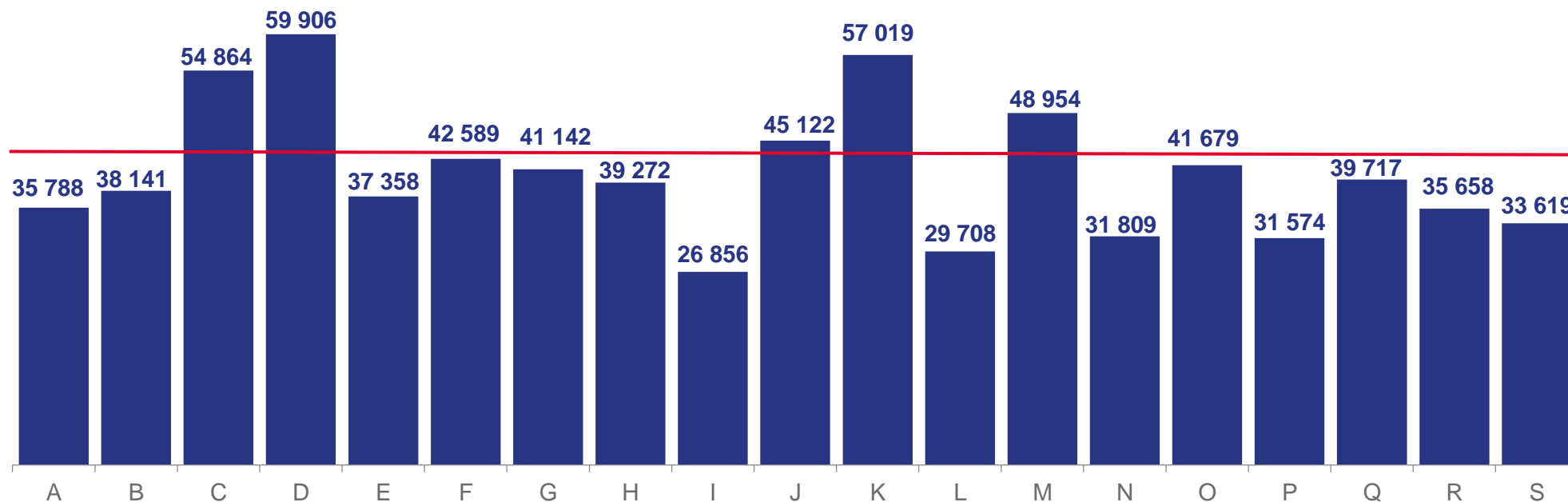
СРЕДНЕМЕСЯЧНАЯ ЗАРАБОТНАЯ ПЛАТА ПО ВИДАМ ЭКОНОМИЧЕСКОЙ ДЕЯТЕЛЬНОСТИ

январь 2023 года

рублей

43 397

в среднем по области



- A - сельское, лесное хозяйство, охота, рыболовство и рыбоводство
- B - добыча полезных ископаемых
- C - обрабатывающие производства
- D - обеспечение электрической энергией, газом и паром; кондиционирование воздуха
- E - водоснабжение; водоотведение, организация сбора и утилизации отходов, деятельность по ликвидации загрязнений
- F - строительство
- G - торговля оптовая и розничная; ремонт автотранспортных средств и мотоциклов
- H - транспортировка и хранение
- I - деятельность гостиниц и предприятий общественного питания

- J - деятельность в области информации и связи
- K - деятельность финансовая и страховая
- L - деятельность по операциям с недвижимым имуществом
- M - деятельность профессиональная, научная и техническая
- N - деятельность административная и сопутствующие дополнительные услуги
- O - государственное управление и обеспечение военной безопасности; социальное обеспечение
- P - образование
- Q - деятельность в области здравоохранения и социальных услуг
- R - деятельность в области культуры, спорта, организации досуга и развлечений
- S - предоставление прочих видов услуг





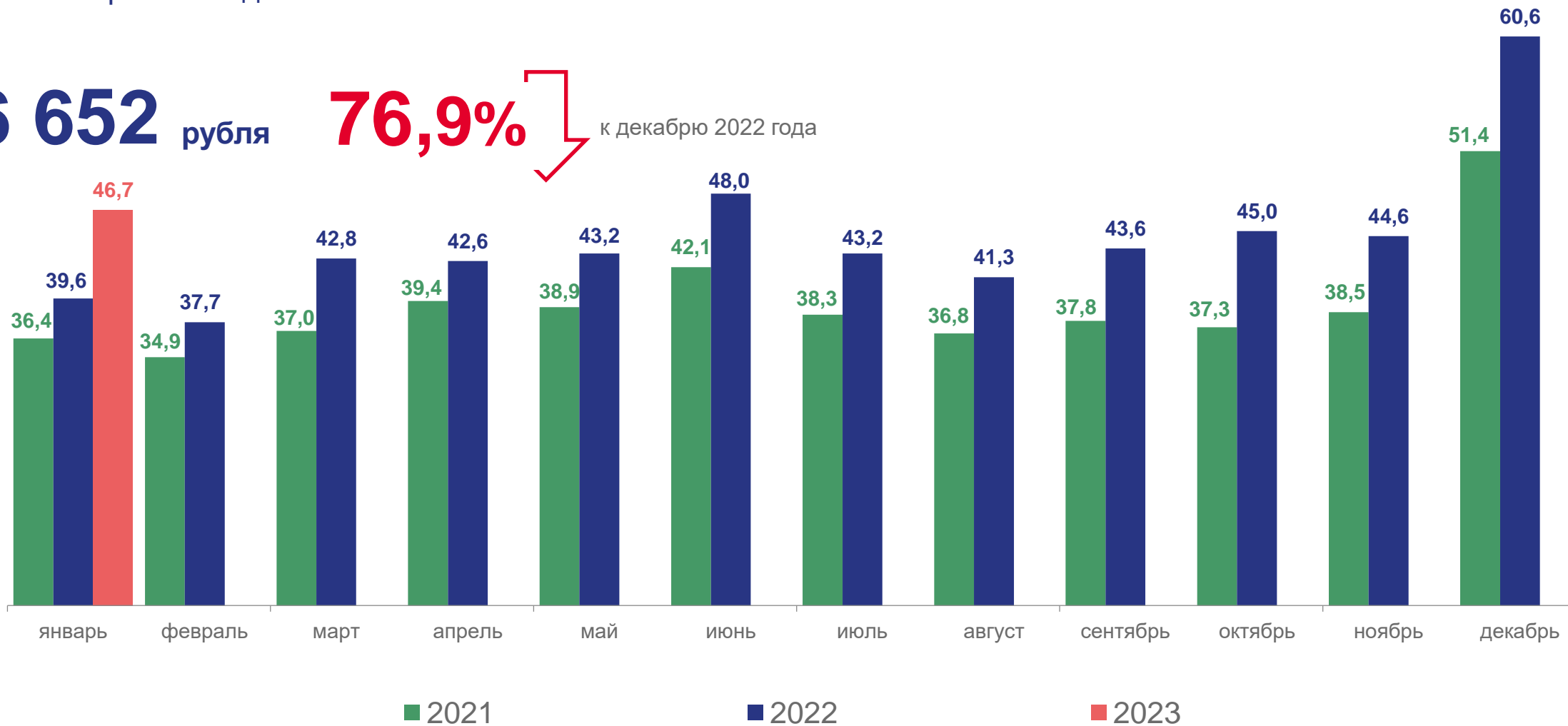
СРЕДНЕМЕСЯЧНАЯ ЗАРАБОТНАЯ ПЛАТА РАБОТНИКОВ ОРГАНИЗАЦИЙ (БЕЗ СУБЪЕКТОВ МАЛОГО ПРЕДПРИНИМАТЕЛЬСТВА)

тыс. рублей

январь 2023 года

46 652 рубля

76,9% к декабрю 2022 года





ТЕМПЫ РОСТА СРЕДНЕМЕСЯЧНОЙ ЗАРАБОТНОЙ ПЛАТЫ (БЕЗ СУБЪЕКТОВ МАЛОГО ПРЕДПРИНИМАТЕЛЬСТВА)

январь 2023 года

в процентах к соответствующему месяцу предыдущего года

Номинальная заработная плата

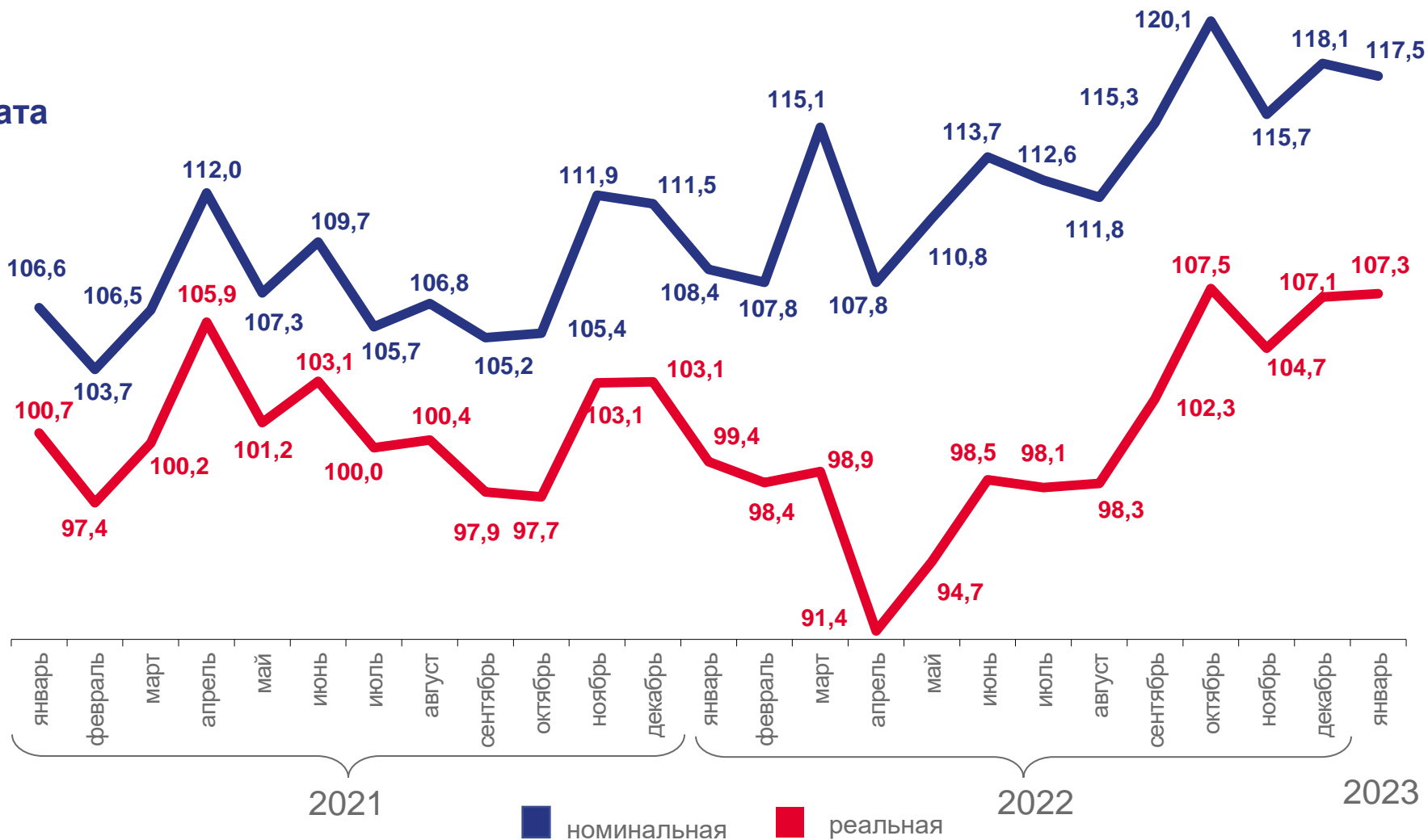
-23,1%

к декабрю 2022 года

Реальная заработная плата

-23,9%

к декабрю 2022 года





СРЕДНЕМЕСЯЧНАЯ ЗАРАБОТНАЯ ПЛАТА ПО ВИДАМ ЭКОНОМИЧЕСКОЙ ДЕЯТЕЛЬНОСТИ

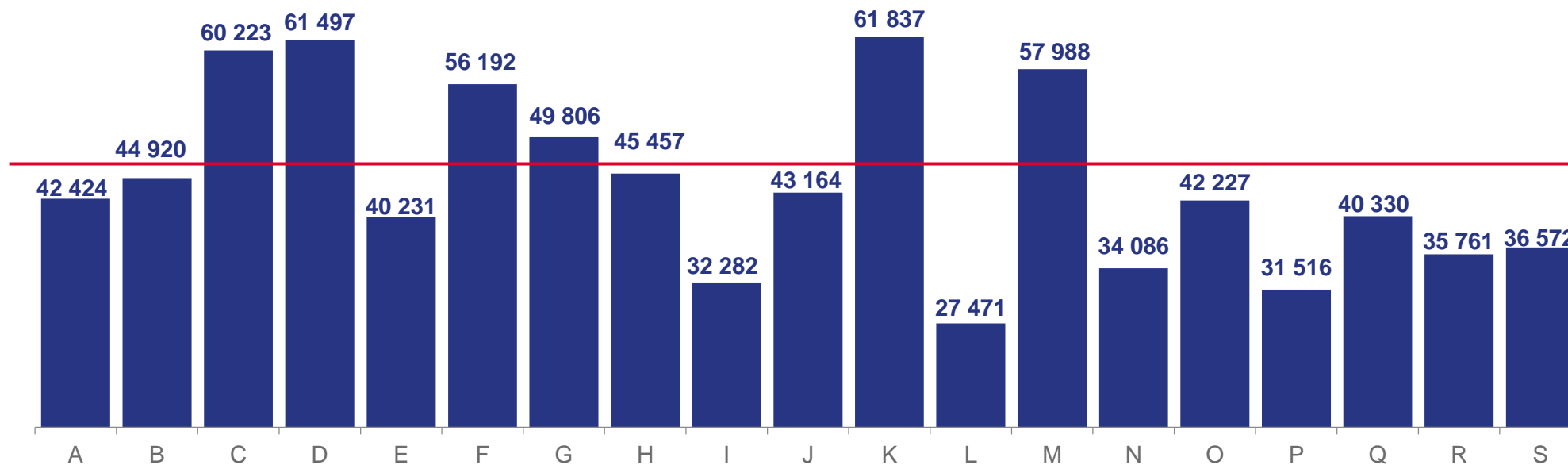
(БЕЗ СУБЪЕКТОВ МАЛОГО ПРЕДПРИНИМАТЕЛЬСТВА)

рублей

январь 2023 года

46 652

в среднем по области



- A - сельское, лесное хозяйство, охота, рыболовство и рыбоводство
- B - добыча полезных ископаемых
- C - обрабатывающие производства
- D - обеспечение электрической энергией, газом и паром; кондиционирование воздуха
- E - водоснабжение; водоотведение, организация сбора и утилизации отходов, деятельность по ликвидации загрязнений
- F - строительство
- G - торговля оптовая и розничная; ремонт автотранспортных средств и мотоциклов
- H - транспортировка и хранение
- I - деятельность гостиниц и предприятий общественного питания

- J - деятельность в области информации и связи
- K - деятельность финансовая и страховая
- L - деятельность по операциям с недвижимым имуществом
- M - деятельность профессиональная, научная и техническая
- N - деятельность административная и сопутствующие дополнительные услуги
- O - государственное управление и обеспечение военной безопасности; социальное обеспечение
- P - образование
- Q - деятельность в области здравоохранения и социальных услуг
- R - деятельность в области культуры, спорта, организации досуга и развлечений
- S - предоставление прочих видов услуг



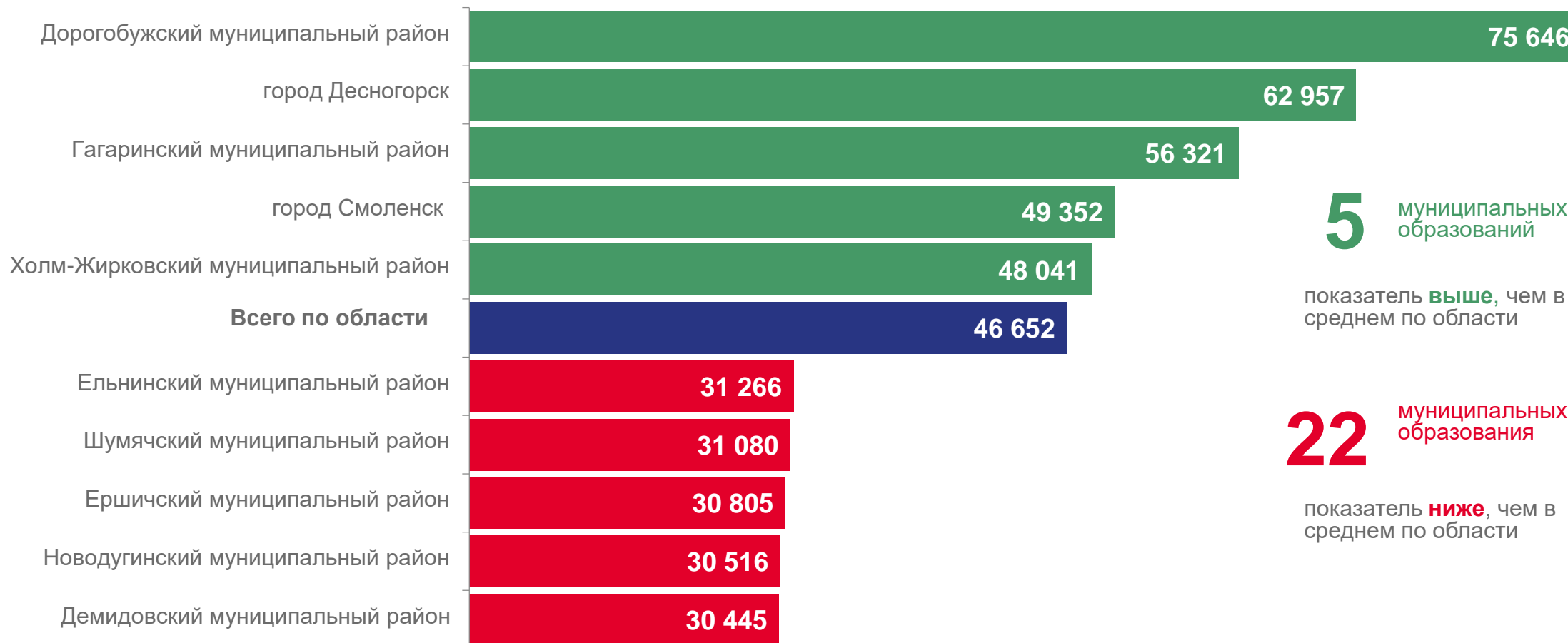


МУНИЦИПАЛЬНЫЕ ОБРАЗОВАНИЯ С НАИМЕНЬШЕЙ И НАИБОЛЬШЕЙ ЗАРАБОТНОЙ ПЛАТОЙ

(БЕЗ СУБЪЕКТОВ МАЛОГО ПРЕДПРИНИМАТЕЛЬСТВА)

январь 2023 года

рублей





ДИНАМИКА ПРОСРОЧЕННОЙ ЗАДОЛЖЕННОСТИ ПО ЗАРАБОТНОЙ ПЛАТЕ

на 1 марта 2023 года

млн рублей

Просроченная задолженность по заработной плате

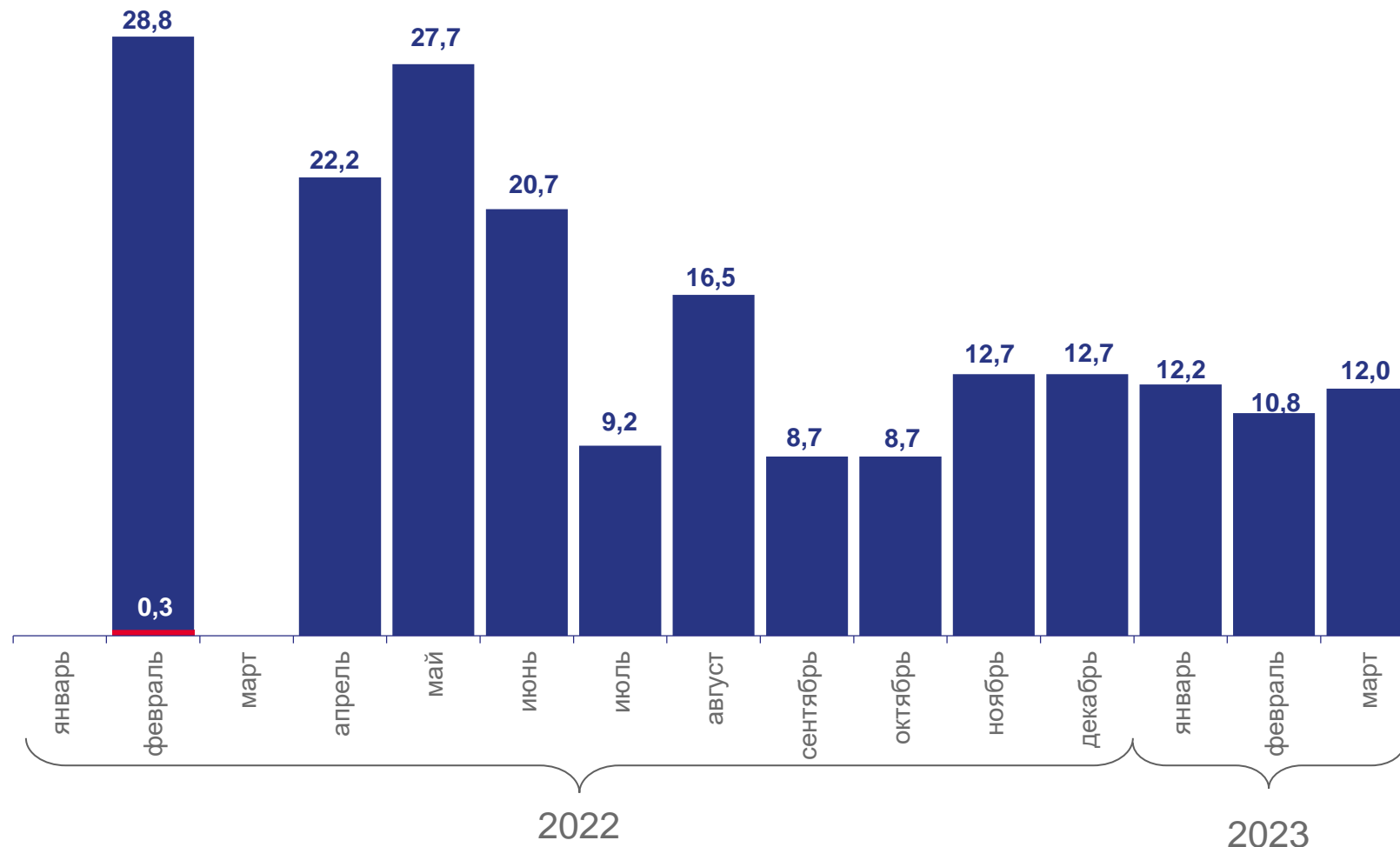
12 041 тыс. рублей

+11,7%

к 1 февраля 2023 года

Задолженность за 2022 год

36,6%



из-за недофинансирования из бюджетов всех уровней



из-за отсутствия собственных средств





ПРОСРОЧЕННАЯ ЗАДОЛЖЕННОСТЬ ПО ЗАРАБОТНОЙ ПЛАТЕ ПО ВИДАМ ЭКОНОМИЧЕСКОЙ ДЕЯТЕЛЬНОСТИ

на 1 марта 2023 года



Обрабатывающие
производства

10 550 тыс.рублей



Управление недвижимым
имуществом за вознаграждение
или на договорной основе

1 150 тыс.рублей



Образование

277 тыс.рублей



Водоснабжение; водоотведение,
организация сбора и утилизации
отходов, деятельность по
ликвидации загрязнений

64 тыс.рублей



87,6%

обрабатывающие
производства

9,6%

образование

2,3%

управление
недвижимым
имуществом
за вознаграждение
или на договорной
основе

0,5%

водоснабжение;
водоотведение,
организация сбора
и утилизации отходов,
деятельность по
ликвидации





ПРОСРОЧЕННАЯ ЗАДОЛЖЕННОСТЬ ПО ЗАРАБОТНОЙ ПЛАТЕ ПО МУНИЦИПАЛЬНЫМ РАЙОНАМ ОБЛАСТИ

на 1 марта 2023 года

Численность работников, перед которыми организации имеют просроченную задолженность по заработной плате

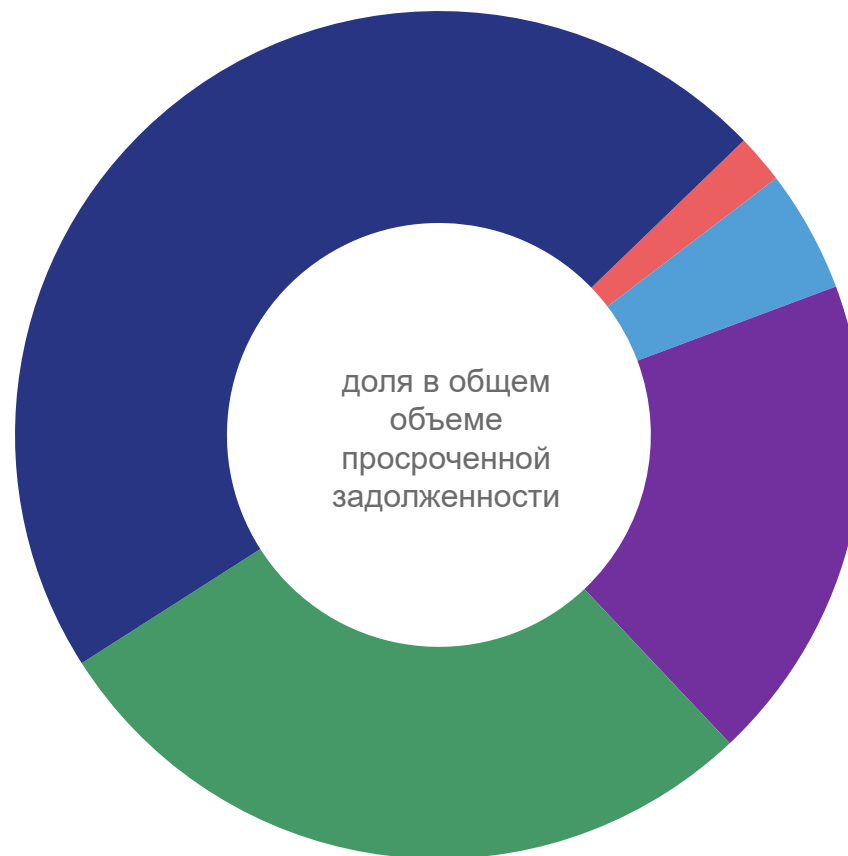
Сафоновский район **226** человек

Гагаринский район **125** человек

Духовщинский район **89** человек

Рославльский район **8** человек

Вяземский район **2** человека



52,4%

Сафоновский район

35,2%

Гагаринский район

9,6%

Духовщинский район

2,3%

Рославльский район

0,5%

Вяземский район